

À :

toutes les paroisses et à tous les membres
de l'Église protestante unie de Belgique

SHF/bsb 2020/074

Bruxelles, le 8 septembre 2020

Concerne: Appel au soutien après l'explosion à Beyrouth

Chers sœurs et frères,

Le 4 août, la capitale libanaise Beyrouth a été frappée par une explosion dévastatrice. La catastrophe a coûté la vie à 200 personnes. 300 000 personnes se retrouvent sans domicile. Cette catastrophe est un nouveau coup dur pour les Libanais. L'explosion, provoquée par 2 750 tonnes de nitrate d'ammonium stockées dans un entrepôt portuaire, a fait des ravages. Au Liban, une journée paisible s'est transformée en une fraction de seconde en un cauchemar complet.

La situation au Liban était déjà tout sauf rose et, avec l'essor de Covid-19, les hôpitaux étaient déjà confrontés à des problèmes majeurs. Et soudain, ils ont aussi été confrontés à des milliers de blessés. Le pays traverse également une crise économique. Le Liban importe la plupart de ses denrées alimentaires. Les réserves nationales de blé, qui se trouvaient dans le port, ont été détruites, ce qui a causé une grande pénurie alimentaire.

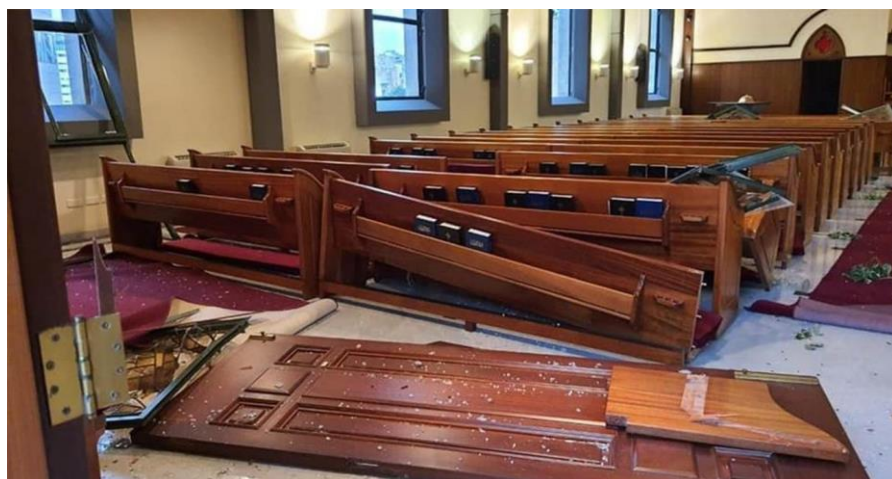
« Ainsi, nous sommes accablés par toutes sortes de détresses et cependant jamais écrasés. Nous sommes désemparés, mais non désespérés, persécutés, mais non abandonnés, terrassés, mais non pas anéantis »
2 Corinthiens 4, 8- 10

Ce verset biblique approprié a été choisi par les représentants des églises de Beyrouth qui ont été touchées par la catastrophe de Beyrouth qui a eu lieu au début du mois d'août.

La violence de l'explosion a provoqué la destruction des maisons et des églises.

De nombreux Libanais n'ont pas pu dormir dans leurs maisons et ont trouvé leurs habitations en ruines.

Cette catastrophe ne laisse personne indifférent. En collaboration avec les organisations internationales, l'Église protestante peut apporter une contribution modeste mais significative en plus de l'aide d'urgence fournie par les organisations internationales.



La Communion mondiale d'Églises réformées (CMER) appelle toutes ses Églises membres - y compris l'EPUB - à prier pour les habitants de Beyrouth touchés par l'explosion.

Elle est en contact direct avec les églises locales et la population, ce qui signifie que notre aide atteint aussi directement les victimes et ne se retrouve pas entre les mains du gouvernement corrompu, qui a échoué et porte une responsabilité écrasante dans cette catastrophe.

En tant que paroisse, vous pouvez apporter votre soutien par une collecte spéciale et un message à tous les membres, car beaucoup d'entre eux ne peuvent actuellement pas assister aux cultes en raison des mesures coronariennes.

Merci de verser votre soutien financier sur le compte BELFIUS de

Solidarité Protestante

BE37 0680 6690 1028

avec la communication : " Beirut Hope ".

Le Conseil Synodal, par rapport à cette situation exceptionnelle, a pris l'engagement de doubler la somme récoltée par vos dons d'ici au 31 décembre 2020 (collectes en paroisse ou dons individuels).

Solidarité Protestante ayant accepté de gérer cette opération, les dons individuels bénéficieront de l'attestation fiscale.

Merci pour votre compassion et votre soutien.



Past. Steven H. Fuite,

Président du Conseil Synodal de l'Église Protestante Unie de Belgique.